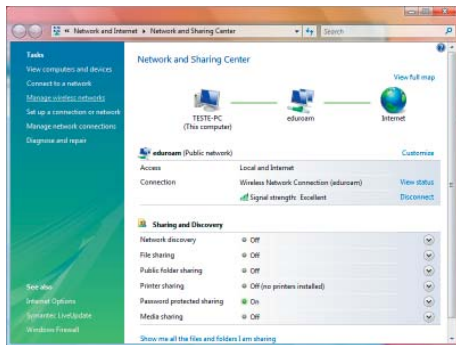


Configuração do Windows Vista para a autenticação na rede “eduroam”

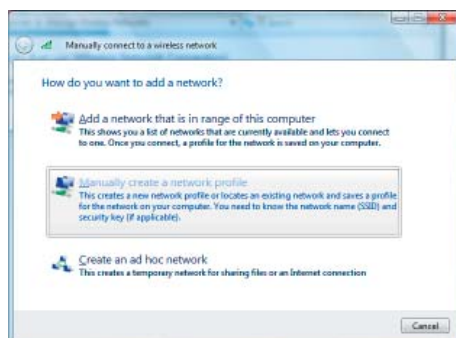
- 1**
- Abrir o “Centro de Rede e Partilha”, e de seguida fazer click com o botão esquerdo do rato sobre “Gerir Redes Sem Fios”



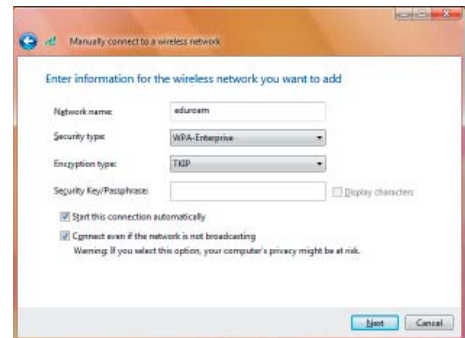
- 2**
- Fazer click com o botão esquerdo do rato sobre “Adicionar”, conforme figura em anexo:



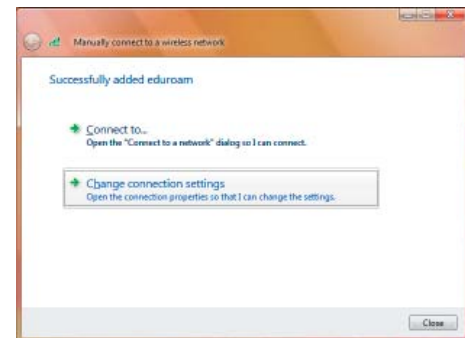
- 3**
- Fazer click com o botão esquerdo do rato sobre “Criar Manualmente um Perfil de Rede”



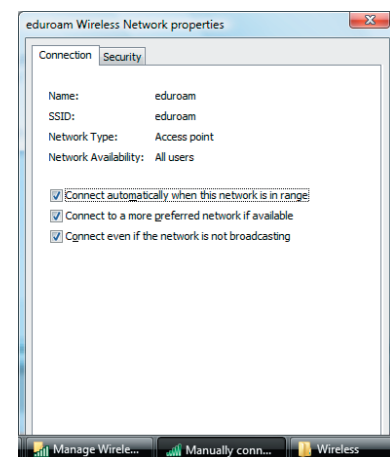
- 4**
- Escrever “eduroam” no campo “Nome da Rede”;
 - Escolher o tipo de segurança “WPA-Enterprise”;
 - Escolher a encriptação de dados “TKIP”;
 - Seleccionar as duas checkboxes;



- 5**
- Seleccionar EAP Protegido (PEAP) para o tipo de EAP;
 - Deixar as outras checkboxes não seleccionadas;
 - Avançar fazendo click com o botão esquerdo do rato sobre as Propriedades” do tipo de EAP;

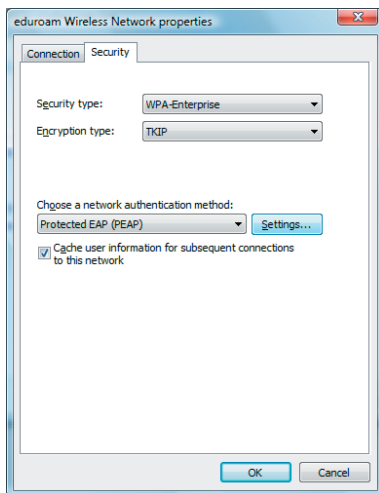


- 6**
- Deixar todas as checkboxes seleccionadas;
 - Avançar fazendo click com o botão esquerdo do rato sobre o separador “Segurança”;



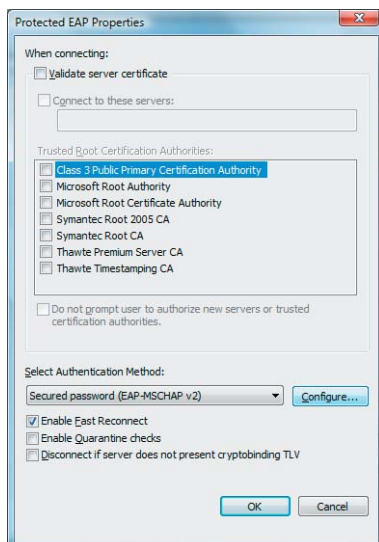
7

- Seleccionar EAP Protegido (PEAP) para o tipo de EAP
- Deixar a checkbox seleccionada
- Avançar fazendo click com o botão esquerdo do rato sobre as “Propriedades” do tipo de EAP



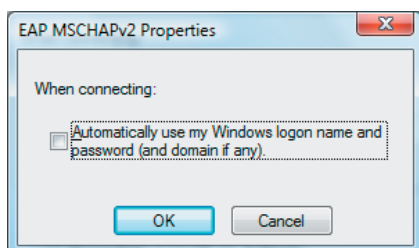
8

- Deixar todas as checkboxes não seleccionadas, excepto a de retoma automática da ligação;
- Avançar fazendo click com o botão esquerdo do rato sobre as “Configurações” do método de autentificação



9

- Deixar a checkbox não seleccionada



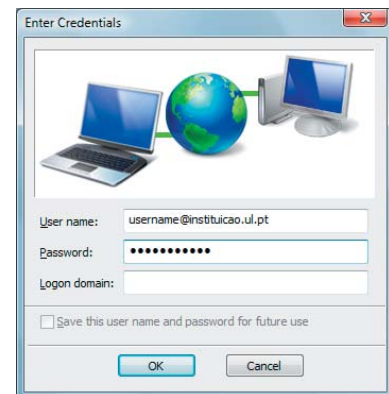
10

- Para que o utilizador a possa introduzir as suas credenciais, este deverá fazer click com o botão esquerdo no balão que aparece no canto inferior esquerdo do ecrã, à semelhança da figura que se segue:



11

- Colocar neste ecrã o nome de utilizador utilizado na rede física da instituição a que pertence, acrescido de “@<dominio>” (xxxxxx@xxxxxx.ul.pt)
- Colocar a password de utilizador



12

- Fim! Se tudo correu bem até aqui aparecerá um balão no canto inferior esquerdo a indicar que o utilizador está conectado

