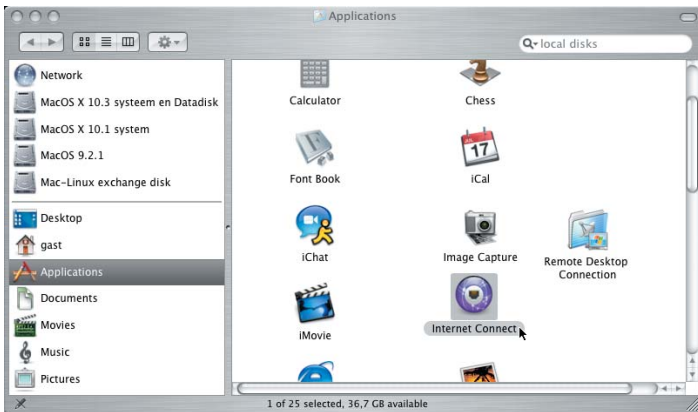
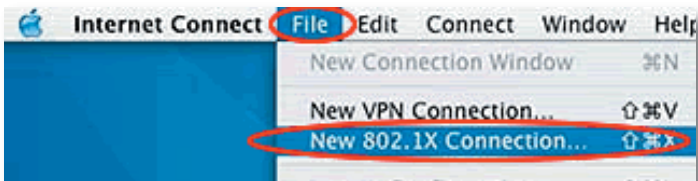


Configuração do MAC OS X para a autenticação na rede “eduroam”

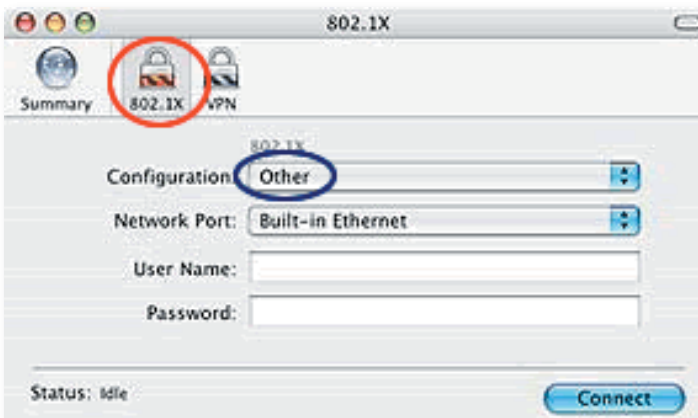
- 1 - Abrir “Aplicações”, de seguida “Ligações de Rede “



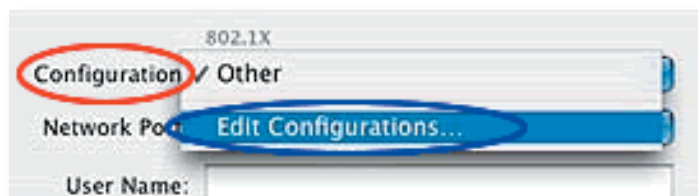
- 2 - Criar uma “Nova Ligação 802.1x “



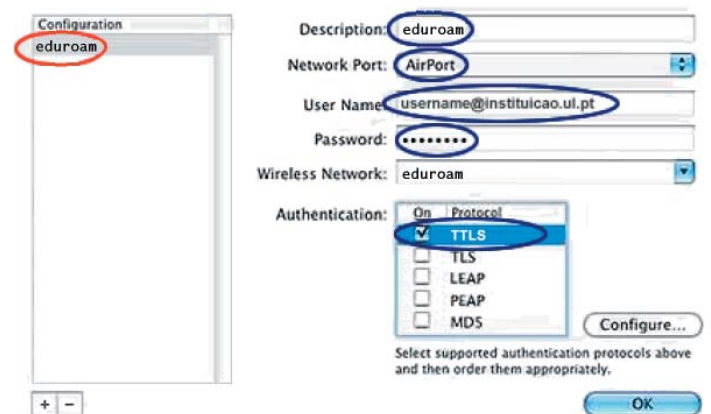
- 3 - Escolha a opção 802.1x através do icon respectivo



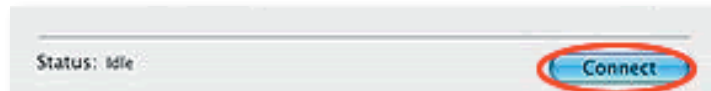
- 4 - No campo “Configuração” escolha “Editar Configurações”



- 5 - Verifique que está a usar “AirPort” em “Porto de rede”
- Introduza o seu login e password
- Em “Autenticação” seleccione “TTLS”
- Feche o menu para voltar ao anterior fazendo click em OK
- De preferência deixe tudo como se encontra na figura!



- 6 - Click em OK
- Faça “Connect”



- 7 Fim!
Se tudo correu bem até aqui aparecerá algo semelhante à imagem seguinte que significa que o utilizador está ligado.

