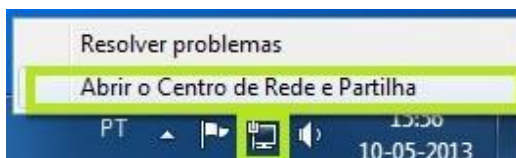
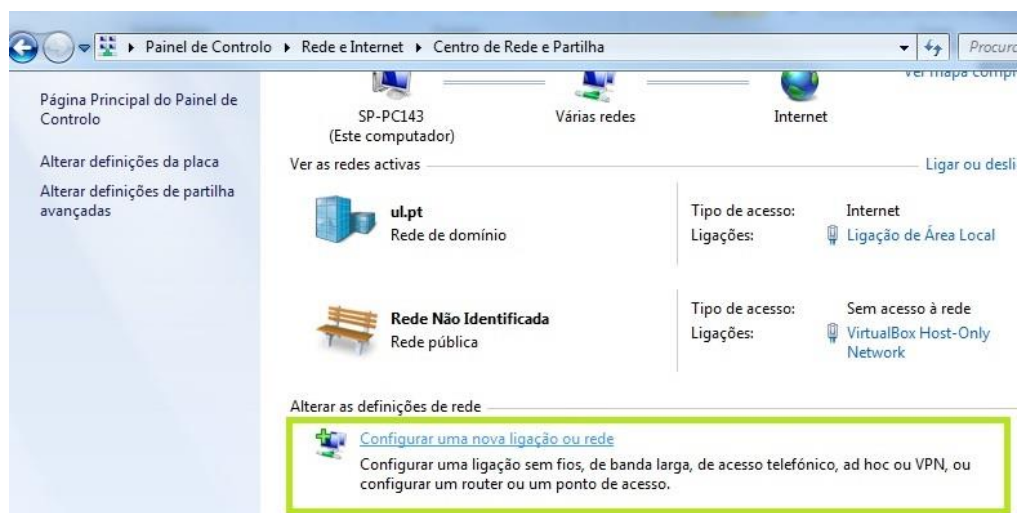


Manual de configuração de VPN L2TP em Windows 7

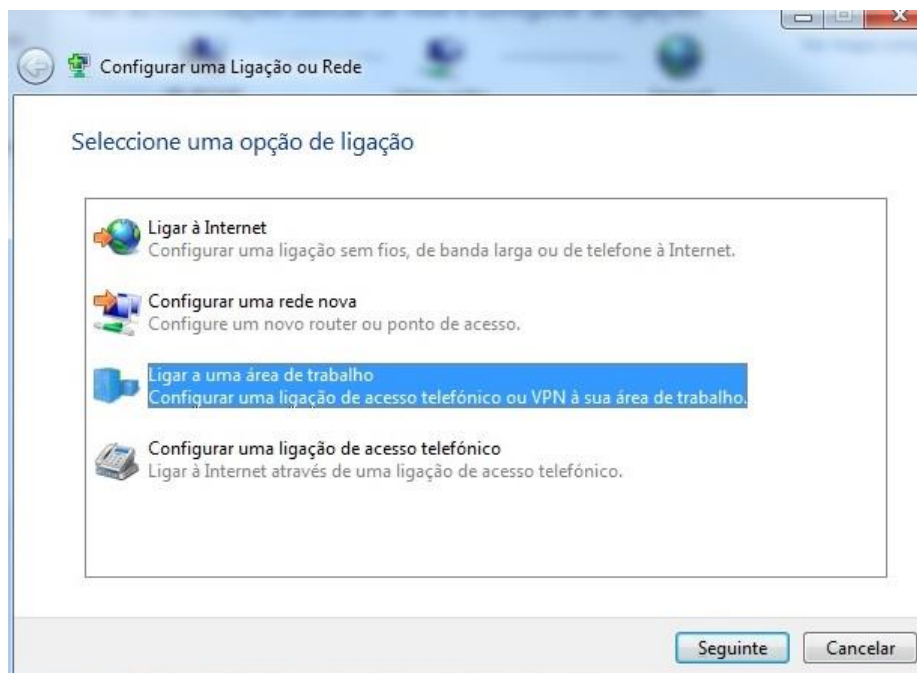
1. Abrir o centro de rede e partilha:
 1. Abrir o menu de contexto através do ícone de rede
 2. Selecionar *“Abrir o Centro de Rede e Partilha”*



2. Selecionar *“Configurar uma nova ligação ou rede”*



3. Selecionar “Ligar a uma área de trabalho”



4. Selecionar “Utilizar a minha ligação à Internet”



5. Configure a rede de acordo com a imagem e seleccione “*Seguinte*”
- 1) Endereço Internet: vpn.ul.pt
 - 2) Nome Destino: Ligação VPN

Ligar a uma Área de Trabalho

Escreva o endereço de Internet para ligar

O administrador de rede pode fornecer-lhe este endereço.

Endereço Internet: vpn.ul.pt

Nome Destino: Ligação VPN

Utilizar um smart card

Permitir que outras pessoas utilizem esta ligação
Esta opção permite que qualquer um com acesso a este computador utilize esta ligação.

Não ligar agora; basta configurá-lo para que eu consiga ligar mais tarde

Seguinte Cancelar

6. Insira as suas credenciais de acesso e prima “*Criar*”

Ligar a uma Área de Trabalho

Escreva o seu nome de utilizador e palavra-passe

Nome de utilizador: utilizador@campus.ul.pt

Palavra-passe:

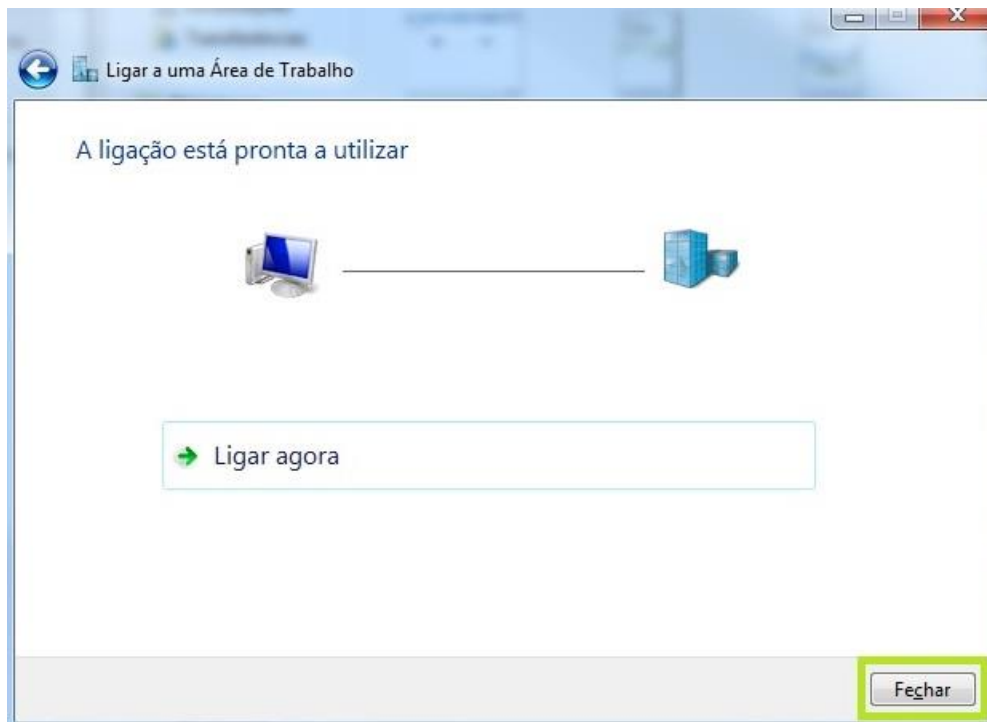
Mostrar caracteres

Memozizar esta palavra-passe

Domínio (opcional):

Criar Cancelar

7. Selecione o opção “Fechar”



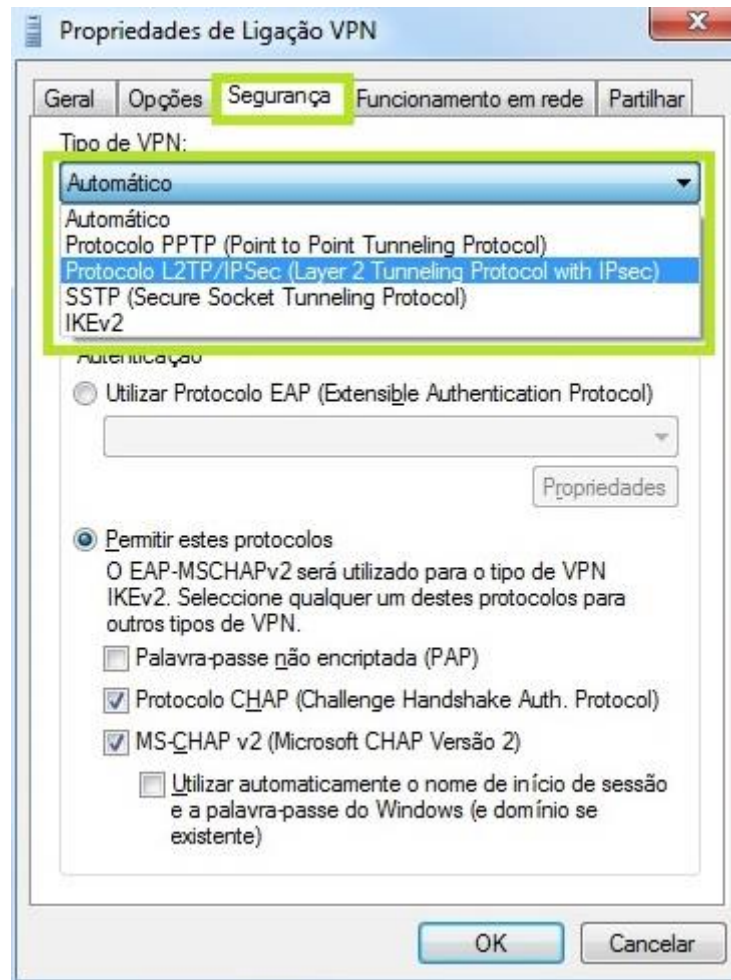
8. De seguida vá novamente ao ícone de rede e com o botão direito do rato em cima de “Ligação VPN”:



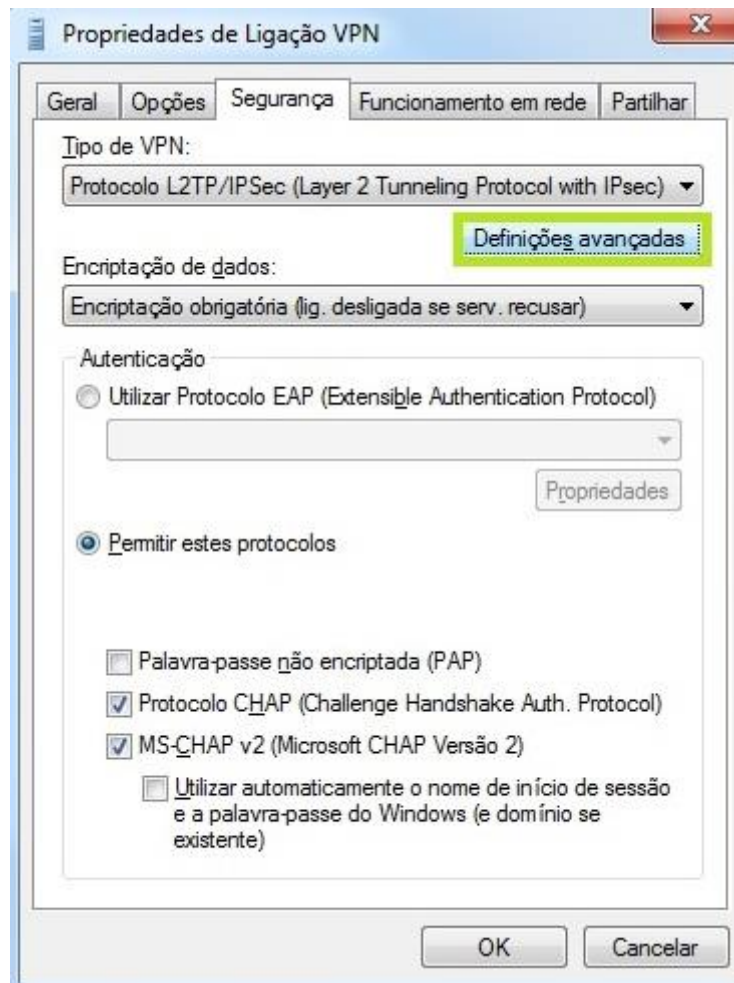
9. Faça “Propriedades” em cima da “Ligação VPN”



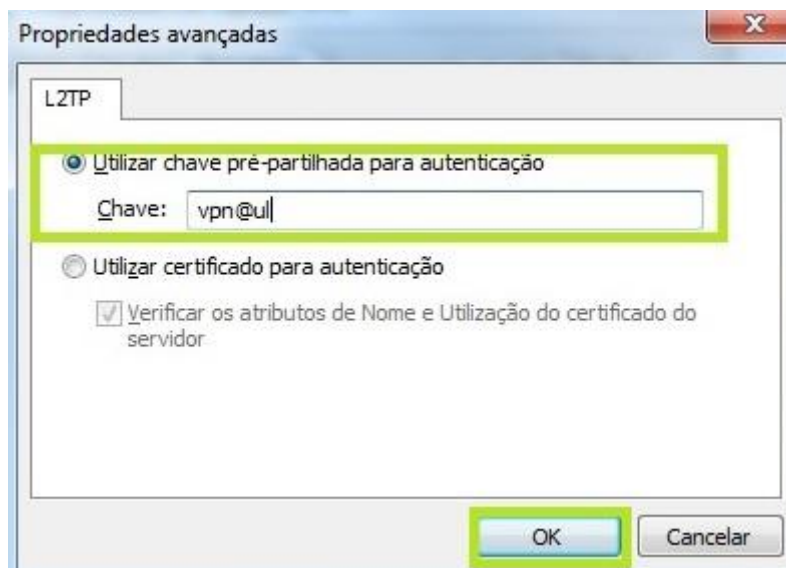
10. No separador “Segurança”, no tipo de VPN escolha a opção “Protocolo L2TP/IPSec (Layer 2 Tunneling Protocol with IPsec)”



11. Clique em “Definições avançadas”:



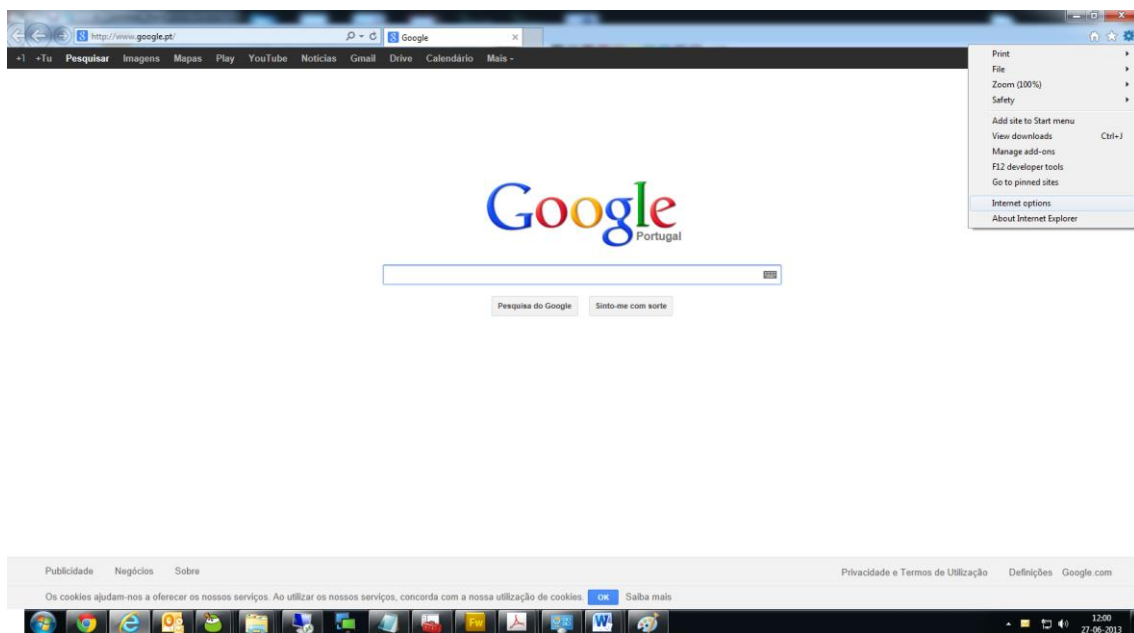
12. Escolha a primeira opção “Utilizar chave-partilhada para autenticação”, e no campo “Chave” coloque vpn@ul, e faça “OK”



13. Por último clique em “Ligar”



14. VPN Ligada fica a faltar a configuração do Internet Explorer para acesso às bases dados. Basta abrir o Internet Explorer e carregar no botão das ferramentas e escolher a opção internet options.



15. Escolhemos o separador Connections, selecionamos a ligação VPN já definida e clicamos no botão Settings. Ao surgir-nos a imagem do lado direito é necessário clicar na 2ª opção “Use automatic configuration Script” e em adress Colocar:

<http://proxy.fm.ul.pt:8080/array.dll?Get.Routing.Script>

Por fim basta colocar as credenciais em baixo.

