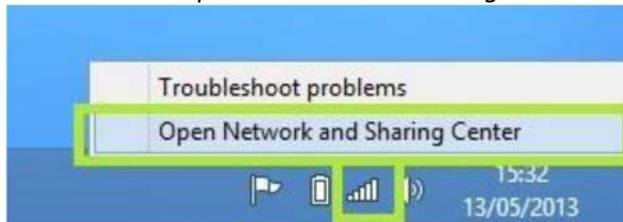


Manual de configuração de VPN L2TP em Windows 10

1. Abrir o “Network and Sharing Center”:

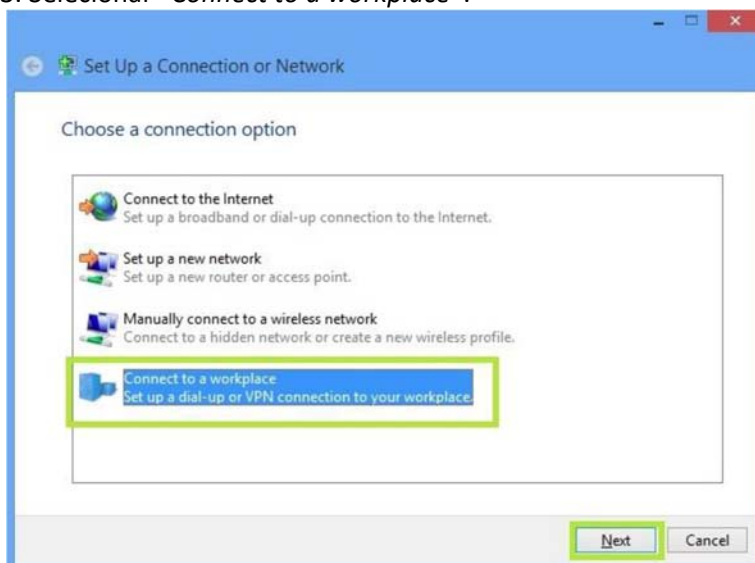
1. Abrir o menu de contexto através do ícone de rede
2. Selecionar “Open Network and Sharing Center”



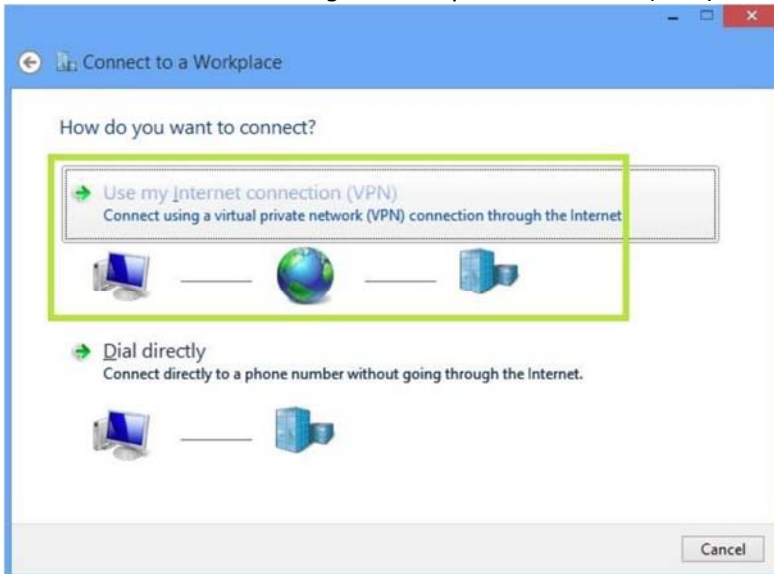
2. Selecionar “Set up a new connection or network”:



3. Selecionar “Connect to a workplace”:



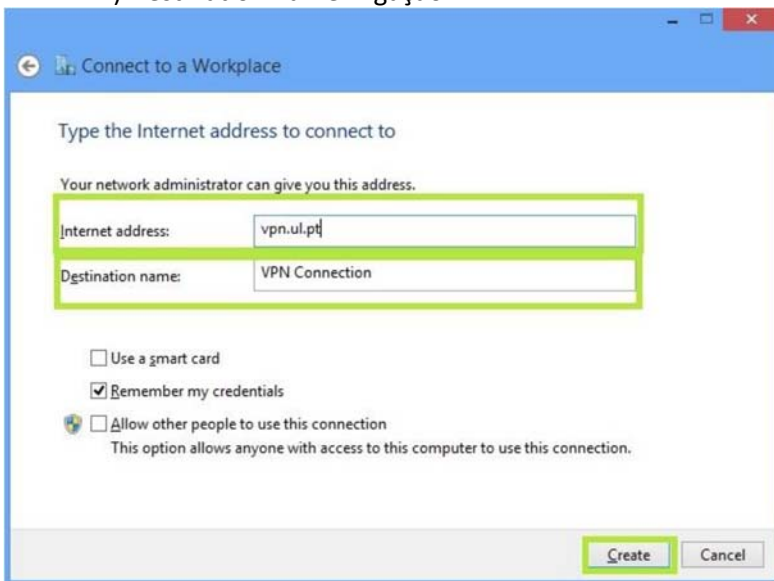
4. Selecionar “Connect using a virtual private network (VPN) connection through the Internet”:



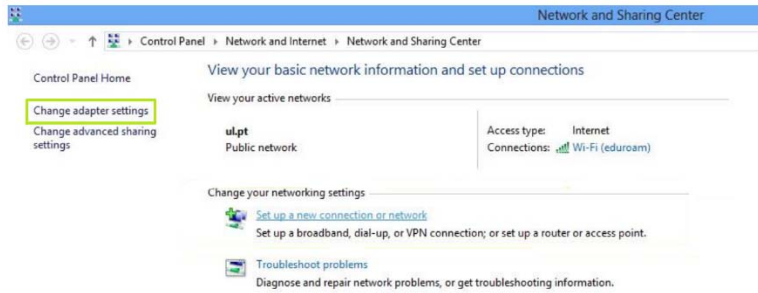
5. Configure a rede de acordo com a imagem e selecione “Create”

1) Internet address: vpn.ul.pt

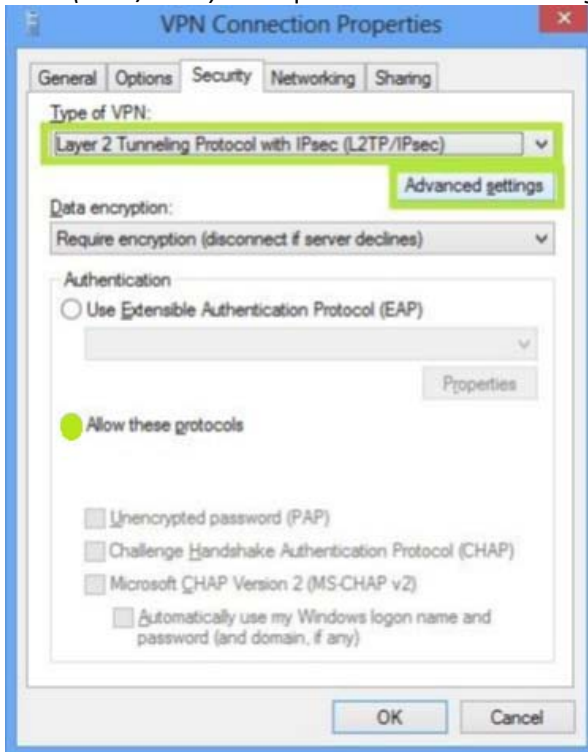
2) Destination name: Ligaç o VPN



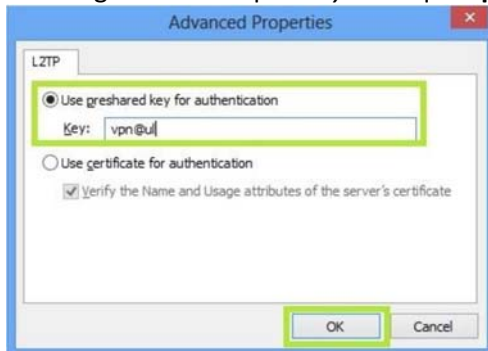
6. Voltar ao passo “2” e escolher a opção “change adapter settings”



7. No separador “Security”, no Type of VPN escolha a opção “Layer 2 Tunneling Protocol with IPsec (L2TP/IPsec)” e clique em “Advanced settings”:



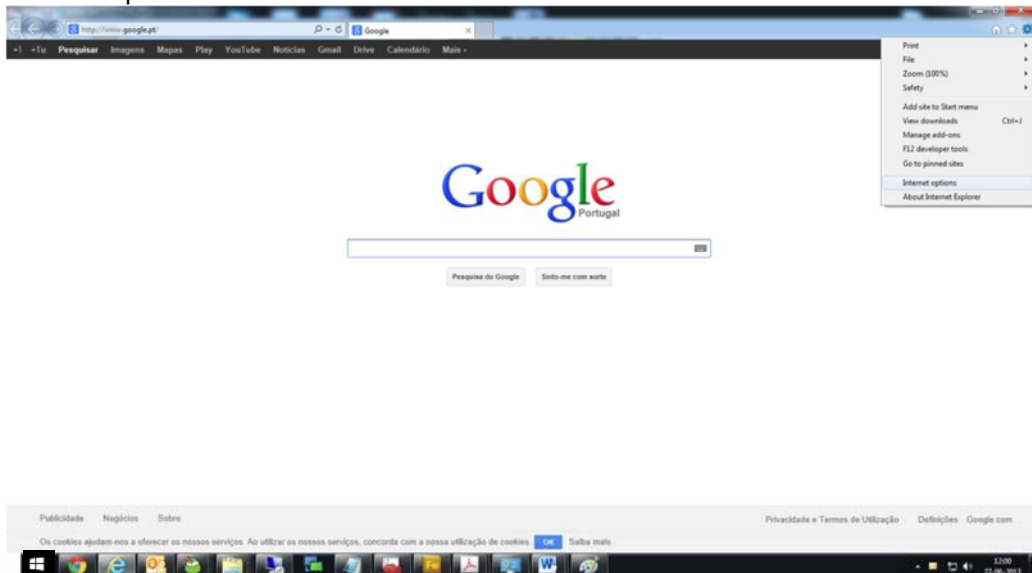
8. De seguida no campo “Key” coloque **vpn@ul**:



9. Por último clique em “Connect”:



10. VPN Ligada fica a faltar a configuração do Internet Explorer para acesso às bases dados. Basta abrir o Internet Explorer e carregar no botão das ferramentas e escolher a opção internet options:



11. Escolhemos o separador Connections, seleccionamos a ligação VPN já definida e clicamos no botão Settings. Ao surgir-nos a imagem do lado direito é necessário clicar na 2ª opção “Use automatic configuration Script” e em address Colocar:

<http://proxy.fm.ul.pt:8080/array.dll?Get.Routing.Script>

Por fim basta colocar as credenciais conforme abaixo.

